

Netzwerktechnik - etherRAIL

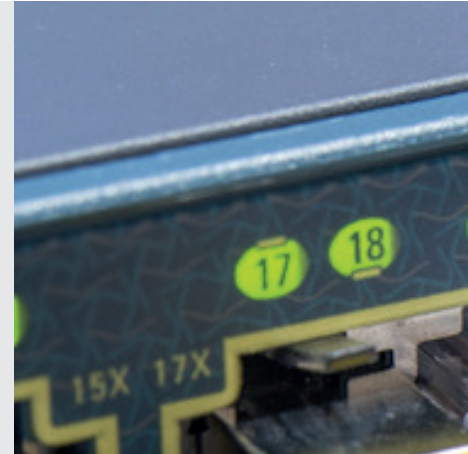
# Managed Switch SM 5 TX



Der SM 5 TX ist besonders für Industrieanwendungen mit rauen Umweltbedingungen geeignet.

Er ist robust – für die direkte Montage in Maschinen und Anlagen, ohne Schaltschrank. Er ist wasserdicht – in der Schutzart IP 67 ideal für den Einsatz in feuchter, schmutziger und staubiger Industrieumgebung auch bei extremen Temperaturen.

Er ist kompakt durch extrem kleine Abmessungen mit einem geringen Platzbedarf in der Maschine oder Anlage.



## Allgemeine Daten

Gehäuseabmessungen L x B x H	105 mm x 60 mm x 30 mm
Montage	Wandmontage
Montage Position	beliebig
Schutzart	IP 67
Zulässige Betriebstemperatur	0 °C bis +60 °C
Zulässige Lagertemperatur	-40 °C bis +85 °C
Gewicht	ca. 250 g
Zulässige Luftfeuchtigkeit Betrieb und Lagerung	5 % bis 95 % nicht kondensierend
Brennbarkeitsklasse	UL 94 V0

## Stromversorgung

Eingänge	1
Zulässige Eingangsspannung	9,5 V ... 31,5 V DC
Max. Leistungsaufnahme bei 24 V	6,0 W
Max. Versorgungsstrom bei 24 V	250 mA
Verpolschutz	Diode
Überspannungsschutz	Varistor
Steckverbinder	M12A (Stecker)
Anschlusskabel	0.2 mm <sup>2</sup> ... 1.5 mm <sup>2</sup> starr/flexibel, AWG 24 ... 14

## Elektrische Ethernet Schnittstellen

Anzahl	5
Steckverbinder	M12D (Buchse)
Anschlusskabel	Paarweise verdreht und abgeschirmt
Übertragungsrate	10 Mbit/s oder 100 Mbit/s, automatisch
Max. Kabellänge	100 m bei Benutzung CAT5- Kabel
Isolation zu System und Masse	ja
Spannungsfestigkeit	2250 V DC / 1 min
Duplex	Halb- oder Voll-Duplex, automatisch
Auto-Negotiation / -Crossover / -Polarity	ja / ja / ja



### Management Funktionalität

Protokolle	BootP, HTTP, IGMP, SMNP v1 und v2, RSTP
Service- Qualität (QoS)	Frame Priority nach IEEE 802.p (tagged), Port Mirroring / Status

### Serielles Interface

Steckverbinder	M12A (Stecker)
----------------	----------------

### Konformität zu EMV-Richtlinien

Leitungsgebundene Störaussendung auf der 24V - Versorgung 150kHz bis 30 MHz	EN 55022/EN 55011 Kapitel 5 Klasse A (Industriebereich)
Gestrahlte Störaussendung 30 MHz bis 1000 MHz	EN 55022/ EN 55011 Kapitel 6 Klasse A (Industriebereich)
Störfestigkeit: ESD (Schärfegrad 3)	IEC 61000-4-2 Kriterium B
Störfestigkeit gegen gestrahlte HF 10V/m	IEC 61000-4-3 Kriterium A
Burst auf der 24 V Versorgung 2.2 kV	IEC 61000-4-3 Kriterium A
Burst auf der Datenleitung 1 kV	IEC 61000-4-3 Kriterium A
Surge auf der Spannungsversorgung 0,5 kV	IEC 61000-4-3 Kriterium B
Leitungsgeführte Störfestigkeit 10V	IEC 61000-4-3 Kriterium A
Störfestigkeit gegenüber Magnetfelder	IEC 61000-4-3 Kriterium A

### Artikelnummer

SM 5 TX	01.206.1
---------	----------

### Downloads

**Datenblätter und STEP-Dateien:**  
[www.yacoub.de/downloads/data/](http://www.yacoub.de/downloads/data/)